

2

MODALITÉS D'ADMINISTRATION DE LA NUTRITION ENTÉRALE

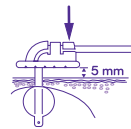
COMMENT ADMINISTRER LA NUTRITION ENTÉRALE ?

1. AVANT L'ADMINISTRATION

- ▣ Avant toute manipulation, **désinfectez-vous les mains** en les lavant au savon et à l'eau claire ou avec 3 ml d'une solution hydroalcoolique et en les frictionnant pendant 30 secondes.



- ▣ **Vérifier la bonne position** de la sonde.

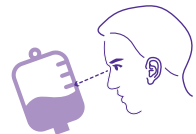


- ▣ **Respecter** une position semi-assise.



2. PRÉPARATION

- ▣ **Vérifier :**
 - la conformité du produit avec la prescription
 - l'intégrité de l'emballage : sans fuite, ni altération
 - l'aspect du contenu : bien fluide, sans flocon
 - la date de péremption.
- ▣ **Agiter la bouteille** pour homogénéiser le mélange.
- ▣ **Ouvrir l'emballage** de la tubulure.
- ▣ **Bien revisser** tous les bouchons et connecteurs de la tubulure.

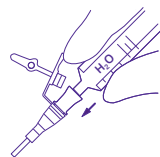


3. CONNEXION BOUTEILLE ET TUBULURE

- ▣ Poser la bouteille sur le plan de travail, ouvrir le capuchon puis trocarder.
- ▣ Si utilisation d'une pompe, positionner le bloc d'insertion de la tubulure dans la pompe.
- ▣ Purger la tubulure sur toute sa longueur en ouvrant la molette ou le clamp, ou grâce à la pompe.
- ▣ Fermer le robinet de la tubulure pour pompe ou la molette de la tubulure par la gravité pour stopper le passage de nutriments.

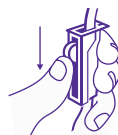
4. CONNEXION TUBULURE ET SONDE

- ▣ Rincer la sonde avec au moins 20 ml d'eau à l'aide d'une seringue fournie.
- ▣ Connecter la tubulure à la sonde.



5. ADMINISTRATION DE LA SOLUTION NUTRITIONNELLE

- ▣ Ouvrir la molette ou le robinet de la tubulure.
- ▣ Régler le débit (manuellement ou à l'aide de la pompe).
- ▣ Si utilisation d'une pompe, possibilité de régler également le volume.
- ▣ Débuter la nutrition.



Tout le long de la nutrition, vérifier le bon écoulement du nutriment.

6. ARRÊT DE LA NUTRITION

- ▣ Fermer le robinet ou la molette de la tubulure, clamber la sonde.
- ▣ Déconnecter la tubulure de la sonde.
- ▣ Nettoyer l'embout de la tubulure et remettre le bouchon de protection.
- ▣ Déclamber et rincer la sonde avec 20 à 60 ml d'eau.



Une bouteille trocarcée avec une tubulure peut se conserver 24 h maximum à température ambiante. Changer la tubulure toutes les 24 h.